



L'escrime, sport individuel et collectif

Le NEC est très heureux de vous accueillir pour la quatrième édition
du **Challenge des TITANS** revisité:

Equipe et Individuel, Fleuret jeunes et adultes, Senior Epée



1

LIEU

Nantes

2

DATE

8 et 9 décembre
2018

3

LOTS : 1500 €



Nec Escrime - Complexe Sportif Mangin Beaulieu 2 rue Louis Joxe 44200 Nantes - contact@nec-escrime.fr - 02 51 72 43 13

site internet : nec-escrime.fr

[Facebook](#)

[Twitter](#)

Organisation

Règlement

Les organisateurs suivront le règlement de la Fédération Française d'Escrime en vigueur

Principe

Huit compétitions sont organisées:

- ✚ Challenges individuel Fleuret D et H M11 - M13 - M15 - M17 - Sénior
- ✚ Challenges individuel D et H Epée Senior
- ✚ Challenge par équipe mixte M11 (Equipes de 2)
- ✚ Challenge par équipe Fleuret D et H M17 (Equipes de 3 ou 4 avec M15 en surclassement)

Inscriptions

Les engagements se font **en ligne sur le site de la FFE pour les épreuves individuelles**

Les inscriptions se font **par mail pour les équipes** : secretaire@nec-escrime.fr

Le nombre d'équipes est limité à :

- ✚ 15 pour les M11
- ✚ 8 pour les M17

Principe : « premiers inscrits - premiers servis »

Clôture des inscriptions le 5 décembre à 23H59

Les équipes engagées peuvent être des équipes de club, département ou de ligue

Droits d'inscriptions

Individuels

- ✚ M11 à M15 : 10 €
- ✚ M17 et Seniors : 12 €

Equipes

- ✚ M17 : Chaque équipe s'acquittera de 30€
- ✚ M11 : Chaque équipe s'acquittera de 20€

Arbitrage

Chaque club inscrivant au moins quatre tireurs en individuel devra enregistrer un arbitre

Chaque club inscrivant au mois deux équipes devra proposer un arbitre

Tenues

Le port d'une tenue réglementaire (norme FFE ou FIE) offrant toutes les garanties de sécurité sera exigée

Services

Restauration

Un espace restauration vous proposera tout au long de la journée de quoi vous restaurer : chaud ou froid, sucré ou salé, sain ou un peu moins, toutes vos envies pourront être satisfaites

Hébergement

Nous avons sélectionné deux hôtels proches de la la salle et qui vous réserveront un accueil de qualité. Vous trouverez ci-après leurs offres

Matériel

Notre partenaire Planète escrime sera présent

Lots

- ✚ Bons achats auprès de notre partenaire équipementier
- ✚ Remise de lots (Equipements électroniques..)
- ✚ Trophée souvenir challenge du titan à chaque vainqueur

Contacts

Maitre David Bucquet : 06 61 32 19 10
 Dominique Pageaud (président) : 06 08 74 67 16
 Emmanuel Collardez (secrétaire) : 06 83 28 99 43

Avertissement

Le club se décharge de toutes responsabilités en cas de perte, de vol ou d'accident survenus lors de la compétition

Formule des compétitions

Challenges individuels

- ✦ **Un ou deux tours de poules (en fonction du nombre d'inscrits) avec décalage par club pour le 1er tour de poule puis tableau d'élimination directe avec la 3ème place tirée**

Challenges par équipes

- ✦ **Un tour de poules (matches en 8 touches pour les M11 et en 15 touches pour les M17) puis tableau d'élimination directe (matches en 16 touches pour les M11 et en 45 touches pour les M17)**

Samedi matin

| | APPEL | SCRATCH | DÉBUT |
|-------------------------------|-------|---------|-------|
| Fleuret M15 D et H individuel | 10h | 10h15 | 10h30 |
| Fleuret M11 D et H individuel | 11h30 | 10h15 | 12h |

Samedi après-midi

| | APPEL | SCRATCH | DÉBUT |
|----------------------------------|-------|---------|-------|
| Fleuret Sénior D et H individuel | 13h30 | 13h45 | 14h |
| Fleuret M17 D et H équipe | 14h30 | 14h45 | 15h |

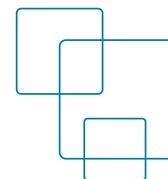
Dimanche

| | APPEL | SCRATCH | DÉBUT |
|-------------------------------|-------|---------|-------|
| Épée Sénior D et H individuel | 8h30 | 8h45 | 9h |
| Fleuret M17 D et H individuel | 11h30 | 11h45 | 12h |
| Fleuret M13 D et H individuel | 12h30 | 12h45 | 13h |
| Fleuret M11 mixte équipe | 13h30 | 13h45 | 14h |

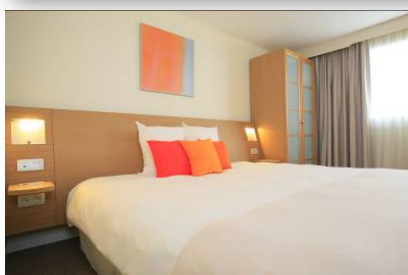
L'organisateur se réserve le droit de modifier la formule et les horaires en fonction du nombre des inscriptions



**NANTES CENTRE
BORD DE LOIRE**



Votre contact à l'hôtel : **Maëva LE DUGUE**
 tél. 02 40 47 77 77
 fax. 02 40 47 36 52
novotel.loire@orange.fr
 1 Bd des Martyrs Nantais
 44200 Nantes



TARIFS PREFERENTIELS* ESCRIME 2019

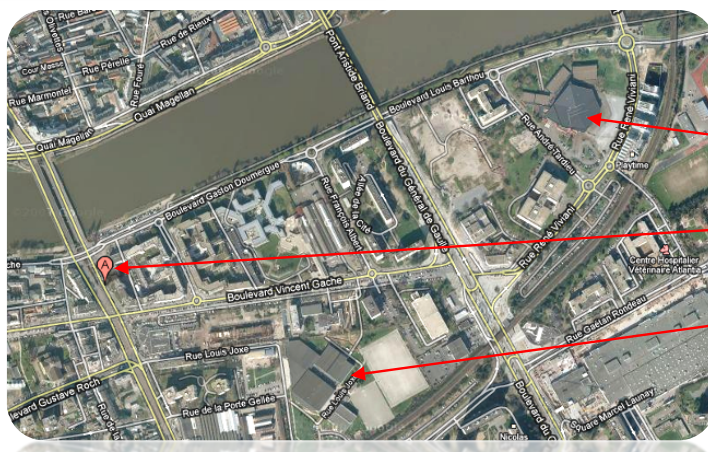
- ✓ 59 € BB la chambre individuelle
- ✓ 66 € BB la chambre double ou twin, petits déjeuners inclus
- ✓ 73 € BB la chambre triple (1 grand lit + 1 petit sofa)
- ✓ 80 € BB la chambre quadruple (1 grand lit + 1 grand sofa)
- ✓ 2,25 € la taxe de séjour par personne

* petit déjeuner inclus

Réservation modifiable ou annulable jusqu'à 18h le jour de l'arrivée

NOS ATOUTS :

- ✓ A 5 minutes à pied du complexe Mangin Beaulieu
- ✓ A 7 minutes à pied du Palais des Sports Beaulieu
- ✓ 2 places de car gratuites au pied de l'hôtel
- ✓ Garage privé offert
- ✓ Accès aisé depuis les autoroutes de la région, la gare ou l'aéroport
- ✓ Accès Wifi gratuit dans tout l'hôtel
- ✓ Chambres twins : au choix, soit 2 lits de 100 x 200, soit 1 lit de 160 x 200 et 1 sofa de 140 x 195
- ✓ Menus sportifs sur demande lors de la réservation



PALAIS DES SPORTS BEAULIEU
 A 7 minutes à pied en longeant la Loire
 (500 mètres)

NOVOTEL NANTES BORD DE LOIRE

Complexe sportif MANGIN BEAULIEU
 A 5 minutes à pied, par le Bd Vincent Gâche

CAMPANILE NANTES CENTRE Saint Jacques ***



Les tarifs préférentiels accordés* aux participants des compétitions de Décembre 2018, Mai et Juin 2019 organisées par « NEC ESCRIME » sont** :

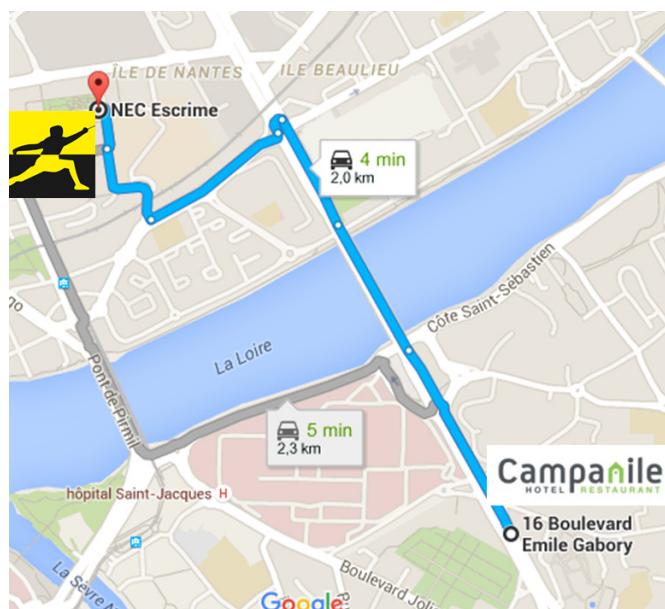
- La chambre Double/Twin pour 1 ou 2 personnes : 49€/nuit
- La chambre Triple (1 grand lit 2 personnes + 1 lit 1 personne): 61€/nuit
- Le petit déjeuner complet en buffet à volonté: 11.90€/personne
- Parking gratuit et sécurisé**

* Mentionné impérativement « Nec escrime » lors de votre réservation par email ou par téléphone

** Sous réserve de disponibilités et valables vendredi, samedi et dimanche

Campanile
HOTEL RESTAURANT

- Nouvelle génération construit en 2011.
- Réception 24/24H.
- 107 chambres.
- Etablissement climatisé.
- Wifi gratuit et illimité.
- Espace Le Café ouvert 7/7j et 24/24h.
- Le Restaurant est ouvert 7j/7j.
- Capacité de 100 couverts.
- Terrasse ombragée
- Salle privatisable: 30 couverts.
- Buffet chaud à volonté.



- Busway 4 face à l'hôtel
- Gare SNCF à 10 min en Busway et tramway.
- Aéroport à 10 min par le périphérique.

16 Bd Emile Gabory
44200 Nantes
Tél. 02 72 65 65 65
Fax. 02 51 77 79 79
nantes.centre.stjacques@campanile.fr